

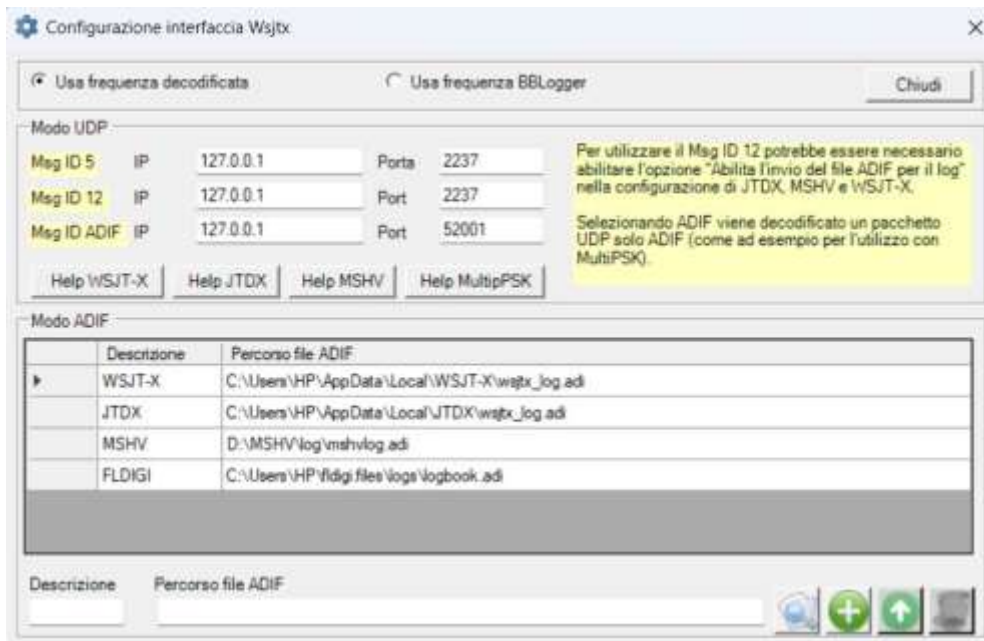
Interfaccia Wsjt_I versione 2

Proprietà

- Integrata totalmente in BBlogger
- Modo UDP con selezione automatica del programma utilizzato (WSJT-X, JTDX o MSHV)
- Risoluzione automatica del bug UDP di JTDX
- Supporto del Multicast in modalità UDP
- Dalle maschere Nuovo QSO e FastQSO si può passare da una modalità di interfacciamento all'altra senza richiamare la maschera di configurazione

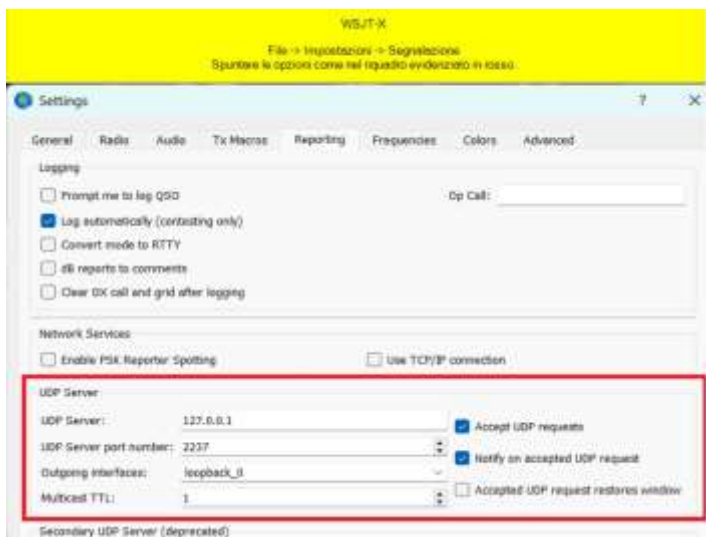
USO & SETUP

CONFIGURAZIONE INTERFACCIA MODI DIGITALI



L'interfaccia WSJT_I di BBlogger utilizza due sistemi di interfacciamento per acquisire i dati del QSO da altri programmi:

1. Modo UDP: i dati vengono trasferiti attraverso l'interfaccia LAN, con la giusta configurazione è possibile anche utilizzare BBlogger e il programma di decodifica su PC diversi connessi in rete locale. I Msg ID 5 e 12 sono specifici di WSJT-X, JTDX e MSHV e tutti i programmi che utilizzano lo stesso protocollo. Il Msg ID ADIF decodifica i pacchetti LAN che contengono solo il QSO in formato ADIF.
2. Modo ADIF: i dati vengono ricavati dal file ADI selezionato nel momento in cui il programma di decodifica salva il QSO. Può essere interfacciato qualsiasi programma che salva i dati in un file ADI.



I programmi preconfigurati in Modo ADIF sono quelli testati ma se ne possono aggiungere altri sempre che abbiano la possibilità di salvare il QSO in un file ADIF.

Per configurare ogni programma testato in modalità UDP è presente un breve HELP.

Ad esempio, cliccando su "Help WSJT" si apre la finestra d'aiuto come in immagine.

Far scorrere l'immagine se la risoluzione dello schermo non ne consente la visualizzazione completa.

Molto Importante: se si usa anche JT Alert il numero della porta per Msg ID 5 e 12 deve essere quella di JT Alert: 2334 e non 2237

UTILIZZO

In finestra “Nuovo QSO” e “Fast QSO” c’è la possibilità di scegliere il modo appropriato per trasferire i dati del QSO dal programma usato per i modi digitali a BBLogger.

Una volta configurati è possibile passare da un programma all’altro senza dover più modificare nulla.

- Le modalità UDP sono tre:

- UDP 5 Funziona con WSJT-X, JTDX e MSHV
- UDP 12 Riceve più dati, funziona con WSJT-X, JTDX e MSHV se si abilita l'opzione ADIF
- UDP ADIF Decodifica solo i pacchetti UDP ADIF, funziona con MultiPSK

- Possibilità di definire più percorsi per il modo ADIF

In figura dove indica la freccia ci sono:



- l’icona ad ingranaggio per entrare nella configurazione della Interfaccia WSJT
- La casella “Auto-Save” se si vuole che il QSO sia loggato automaticamente al termine del qso.
- Il menu a discesa dove settare il modo UDP.

Nota: per le caratteristiche del programma MultiPSK il trasferimento dei dati del QSO è possibile solamente se si sceglie il modo UDP ADIF.